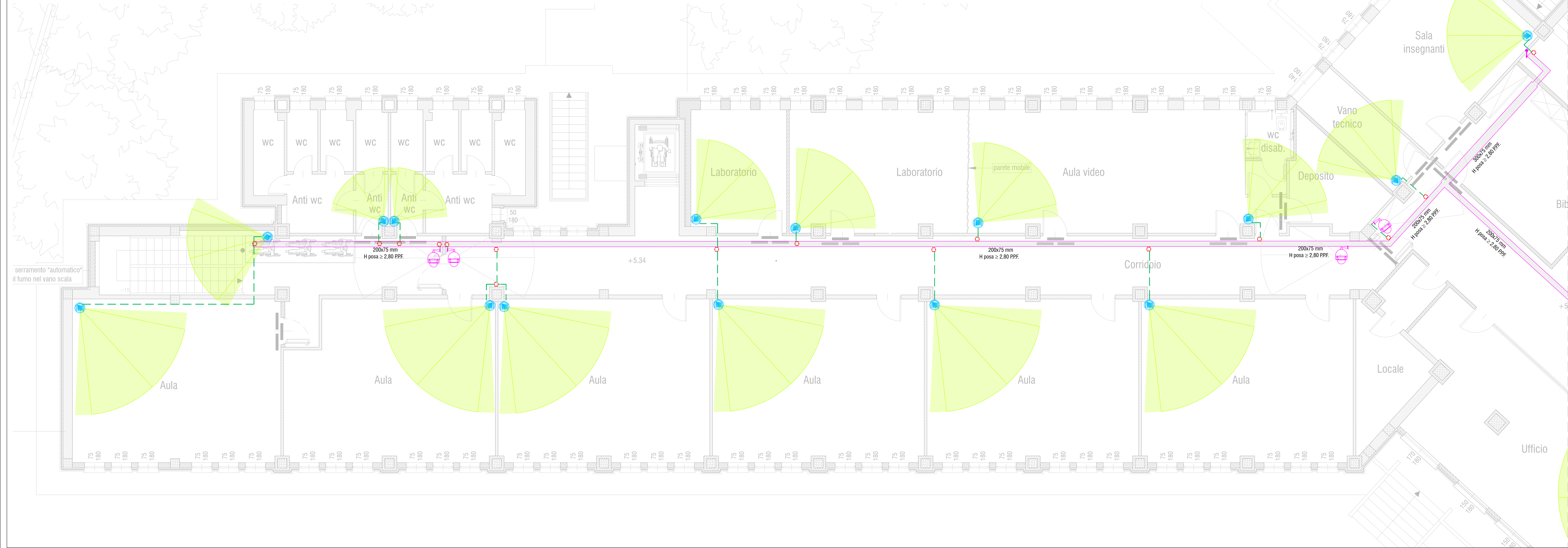
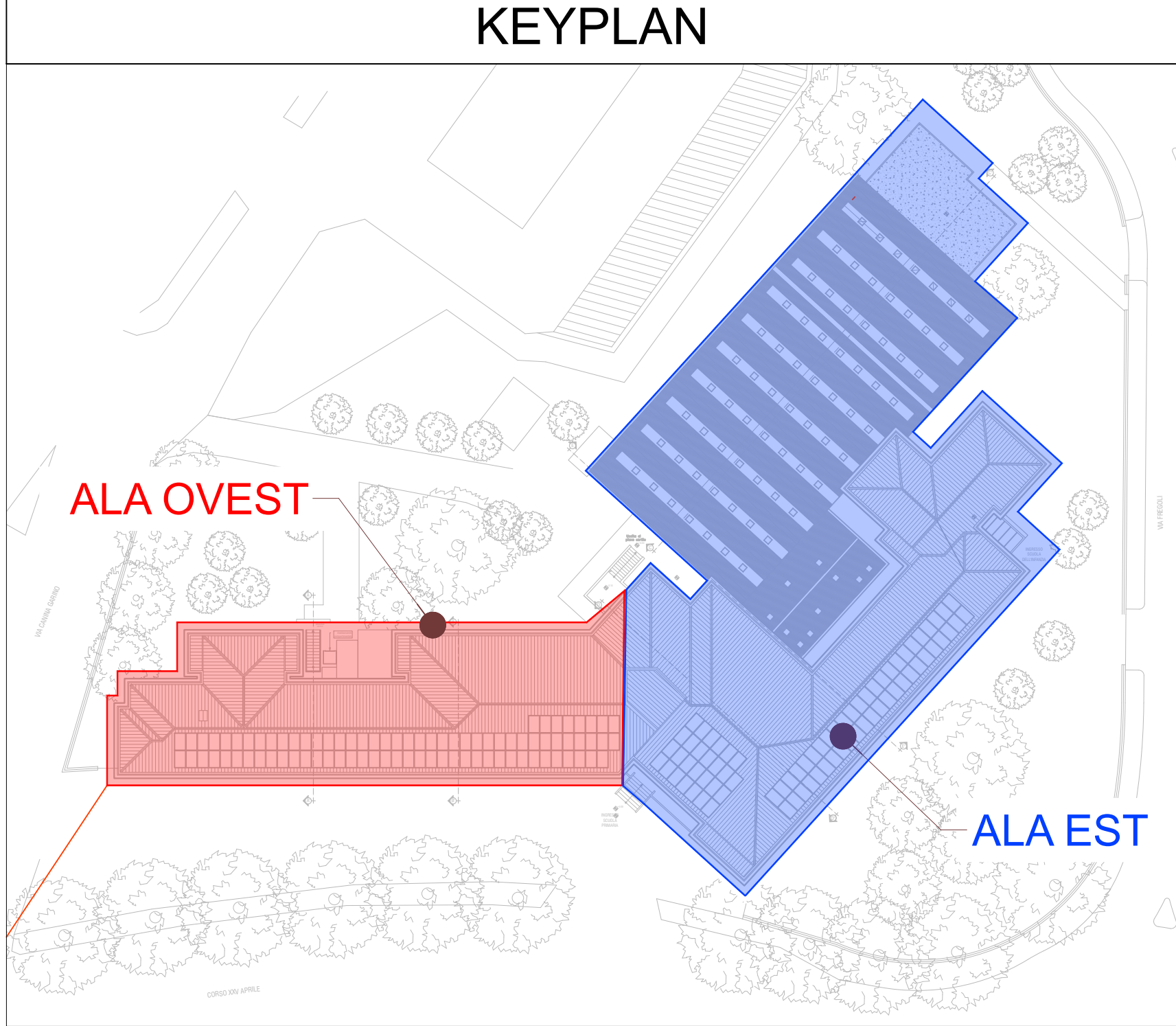


LEGENDA E TABELLE DERIVAZIONI TIPICHE - ANTINTRUSIONE E CONTROLLO ACCESSI			
SIMBOLO	DESCRIZIONE	TUBAZIONI	CAVI
	CENTRALE ANTINTRUSIONE Tipo TP20-440	Tubazione PVC Autoestinguente secondo EN 61386-2:2022 Diametro min. 20mm A Vista o Sottotraccia (Segnale) Diametro min. 25mm A Vista o Sottotraccia (Alim.)	120mm Cavo HELIX 4530RHS - 1900/1707/3625 Cavo cavo PT10040/343/144mm (30-30-30) Cavo cavo HELIX 4530RHS 4530/1707/3625 LATO CPT 1200
	PANNELLO LCD DI GESTIONE SISTEMA INTRUSIONE Tipo UTS o LCD PROX1	Tubazione PVC Autoestinguente secondo EN 61386-2:2022 Diametro min. 20mm A Vista o Sottotraccia (Segnale) Diametro min. 25mm A Vista o Sottotraccia (Alim.)	Cavo cavo PT10040/343/144mm (30-30-30) Cavo cavo HELIX 4530RHS 4530/1707/3625 LATO CPT 1200
	COMUNICATORE ESTERNO 3G AUTOALIMENTATO Tipo TECNOCCELL 3	Tubazione PVC Autoestinguente secondo EN 61386-2:2022 Diametro min. 20mm A Vista o Sottotraccia (Segnale) Diametro min. 25mm A Vista o Sottotraccia (Alim.)	Cavo cavo PT10040/343/144mm (30-30-30) Cavo cavo HELIX 4530RHS 4530/1707/3625 LATO CPT 1200
	STAZIONE DI ALIMENTAZIONE SU BUS 12Vdc 8A Tipo TAPS 8 BUS	Tubazione PVC Autoestinguente secondo EN 61386-2:2022 Diametro min. 20mm A Vista o Sottotraccia (Segnale) Diametro min. 25mm A Vista o Sottotraccia (Alim.)	120mm Cavo HELIX 4530RHS - 1900/1707/3625 Cavo cavo PT10040/343/144mm (30-30-30) Cavo cavo HELIX 4530RHS 4530/1707/3625 LATO CPT 1200
	RIVELATORE ANTINTRUSIONE DOPPIA TECNOLOGIA DA BUS, 18mt Tipo TWINTEC MASK 18 BUS	Tubazione PVC Autoestinguente secondo EN 61386-2:2022 Diametro min. 20mm A Vista o Sottotraccia (Segnale) Diametro min. 25mm A Vista o Sottotraccia (Alim.)	Cavo cavo PT10040/343/144mm (30-30-30) Cavo cavo HELIX 4530RHS 4530/1707/3625 LATO CPT 1200
	TASTIERA ANTIVANDALICA ESTERNA e PUNTO CHIAVE INTERNO Tipo DIGITEX e TFSKN-ATPROX	Tubazione PVC Autoestinguente secondo EN 61386-2:2022 Diametro min. 20mm A Vista o Sottotraccia (Segnale) Diametro min. 25mm A Vista o Sottotraccia (Alim.)	Cavo cavo PT10040/343/144mm (30-30-30) Cavo cavo HELIX 4530RHS 4530/1707/3625 LATO CPT 1200
	CONTATTO MAGNETICO PORTE e FINESTRE, AD INCASSO Tipo 423 TF, CT1102, CT1002	Tubazione PVC Autoestinguente secondo EN 61386-2:2022 Diametro min. 20mm A Vista o Sottotraccia (Segnale) Diametro min. 25mm A Vista o Sottotraccia (Alim.)	Cavo cavo PT10040/343/144mm (30-30-30) Cavo cavo HELIX 4530RHS 4530/1707/3625 LATO CPT 1200
	SIRENA ALLARME AUTOALIMENTATA DA INTERNO Tipo SIRTEC BUS	Tubazione PVC Autoestinguente secondo EN 61386-2:2022 Diametro min. 20mm A Vista o Sottotraccia (Segnale) Diametro min. 25mm A Vista o Sottotraccia (Alim.)	Cavo cavo PT10040/343/144mm (30-30-30) Cavo cavo HELIX 4530RHS 4530/1707/3625 LATO CPT 1200
	SIRENA ALLARME AUTOALIMENTATA DA ESTERNO Tipo SAEL 2010 BUS	Tubazione PVC Autoestinguente secondo EN 61386-2:2022 Diametro min. 20mm A Vista o Sottotraccia (Segnale) Diametro min. 25mm A Vista o Sottotraccia (Alim.)	Cavo cavo PT10040/343/144mm (30-30-30) Cavo cavo HELIX 4530RHS 4530/1707/3625 LATO CPT 1200
	TUBO PVC RIGIDO Ø 32 MMQ		
	SCATOLA DI DERIVAZIONE		
	CAVO ALLARME: Cavo 4x0,22mmq tw+sch CEI 20-22		
	CAVO ALLARME: Cavo 2X0,50+4x0,22mmq tw+sch CEI 20-22		

LEGENDA E TABELLE DERIVAZIONI TIPICHE - VIDEOSORVEGLIANZA			
SIMBOLO	DESCRIZIONE	TUBAZIONI	CAVI
	NVR VIDEOREGISTRATORE DIGITALE 64 CANALI Tipo ENV864 o equivalente	Tubazione PVC Autoestinguente secondo EN 61386-2:2022 Diametro min. 20mm A Vista o Sottotraccia (Segnale) Diametro min. 25mm A Vista o Sottotraccia (Alim.)	200mm Cavo HELIX 4530RHS - 1900/1707/3625 Cavo cavo PT10040/343/144mm (30-30-30) Cavo cavo HELIX 4530RHS 4530/1707/3625 LATO CPT 1200
	PANNELLO LCD GESTIONE INTEGRATA INTRUSIONE E VIDEOSORVEGLIANZA Tipo UTSE o equivalente	Tubazione PVC Autoestinguente secondo EN 61386-2:2022 Diametro min. 20mm A Vista o Sottotraccia (Segnale) Diametro min. 25mm A Vista o Sottotraccia (Alim.)	Cavo cavo PT10040/343/144mm (30-30-30) Cavo cavo HELIX 4530RHS 4530/1707/3625 LATO CPT 1200
	SWITCH POE INTELLIGENTE 8 PORTE POE INTEGRATO SU BUS INTRUSIONE Tipo TECNOSWITCH o equivalente	Tubazione PVC Autoestinguente secondo EN 61386-2:2022 Diametro min. 20mm A Vista o Sottotraccia (Segnale) Diametro min. 25mm A Vista o Sottotraccia (Alim.)	Cavo cavo PT10040/343/144mm (30-30-30) Cavo cavo HELIX 4530RHS 4530/1707/3625 LATO CPT 1200
	CENTRALE TELECAMERA IP DOME MOTORIZZATA 1.3mpx ZOOM OTTICO 22X Tipo EPN4122 o equivalente	Tubazione PVC Autoestinguente secondo EN 61386-2:2022 Diametro min. 20mm A Vista o Sottotraccia (Segnale) Diametro min. 25mm A Vista o Sottotraccia (Alim.)	200mm Cavo HELIX 4530RHS - 1900/1707/3625 Cavo cavo PT10040/343/144mm (30-30-30) Cavo cavo HELIX 4530RHS 4530/1707/3625 LATO CPT 1200
	LINEA DATI DI COMUNICAZIONE IP: Cavo Dati UTP CAT 5E	-	



REGIONE PIEMONTE  
COMUNE DI ASTI

**PROGETTO ESECUTIVO**

Progettazione Esecutiva relativa a lavori di adeguamento sismico, riqualificazione energetica, abbattimento delle barriere architettoniche e messa in sicurezza edificio della *Scuola Primaria - Rio Crosio* sita in Corso XXV Aprile n° 151 nel Comune di Asti (14100 - AT)

CUP G31F19000170001  
PNRR - Missione 4 - Componente 1 - Investimento 3.3  
Finanziato dall'Unione Europea - NextGenerationEU

Finanziato dall'Unione europea  
NextGenerationEU

IMPIANTI ELETTRICI SPECIALI  
IMPIANTO ANTINTRUSIONE E TVCC  
PIANO PRIMO - ALA OVEST

1:50

DATA:	MAGGIO 2023	PROGETTO ESECUTIVO
REVISIONE:		

CAPOGRUPPO RTP - PROGETTISTA:  
Arch. Alberto Vaccaro  
Piazza Dante n. 1,  
15020 - Salaparuta (AL)  
Tel. +39 0141 390111  
E-Mail P.E.C.:  
albertovaccaro@gpec.albertovaccaro.com

TAVOLI E FIRMATI

COMMITTENTE:  
Comune di Asti  
Piazza San Secondo, 1  
14100 Asti (AT)  
Tel. (+39) 0141 390111  
PIVA 0007230050  
P.E.C.: protocollo.comuneasti@gpec.it

TAVOLI E FIRMATI

AT-RC\_EDS\_ES\_TAVIMP\_03.12